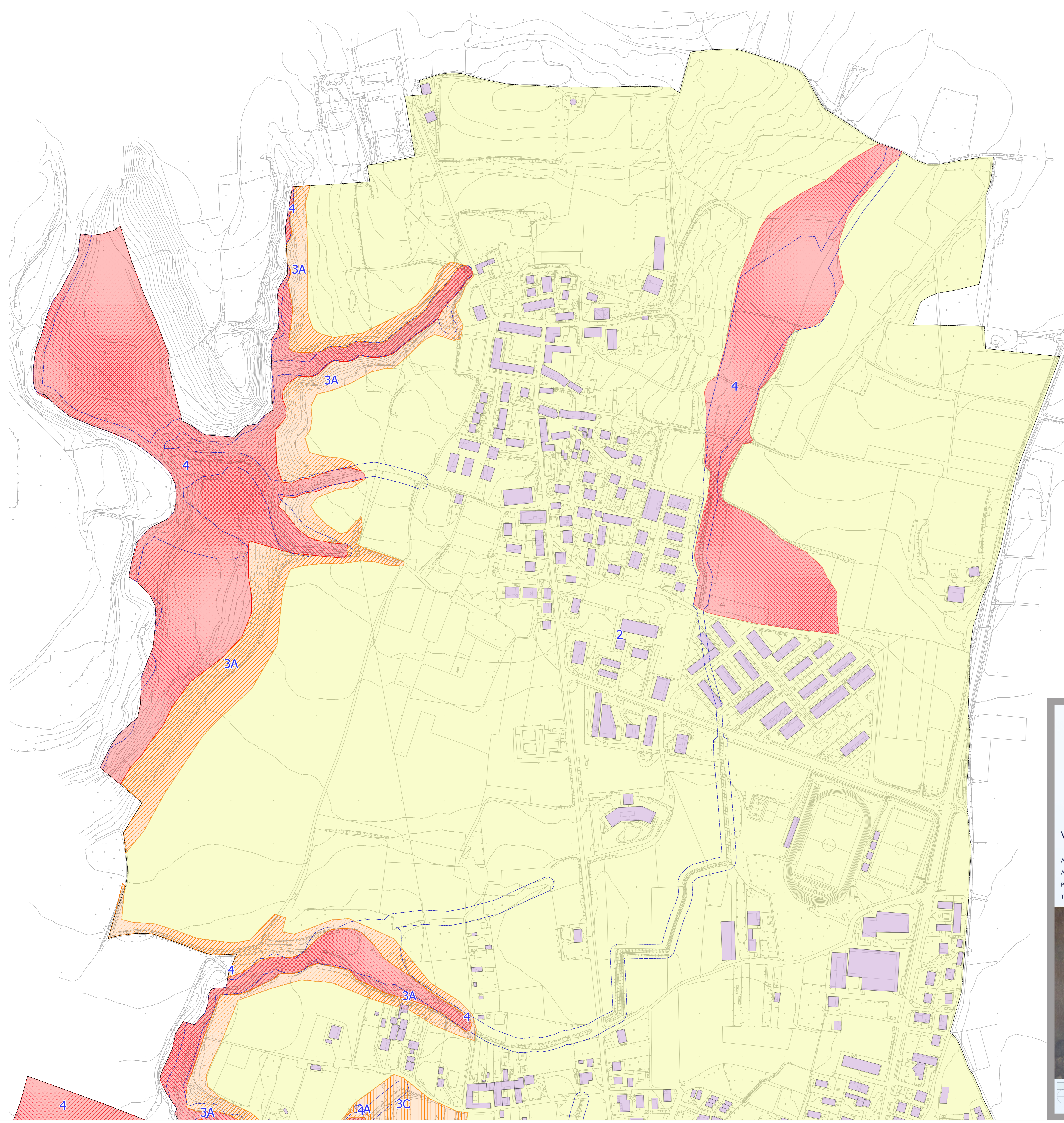
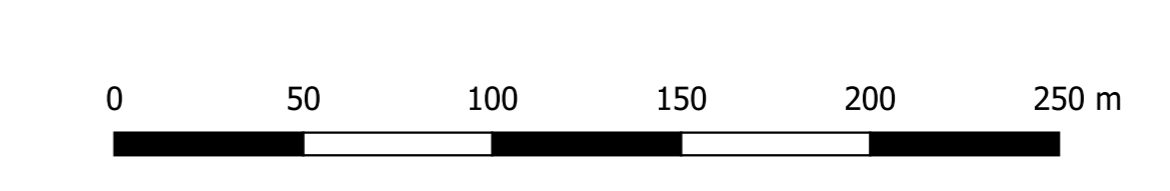


CARTA DI FATTIBILITA' GEOLOGICA SETTORE NORD SCALA 1:2.000

CLASSI DI FATTIBILITA' GEOLOGICA

- CLASSE 2 - MODESTE LIMITAZIONI**
Comprende aree dalle mediocri caratteristiche geotecniche e/o poco permeabili.
- CLASSE 3 - CONSISTENTI LIMITAZIONI**
Sottoclasse 3A: aree a pericolosità media per presenza di versanti acclivi ($20^\circ < i < 30^\circ$) inclusa la fascia di ciglio sommitale delle scarpate e aree prossime a pertinenze fluviali.
Sottoclasse 3B: aree a vulnerabilità idraulica elevata allagabili per insufficienza della rete di smaltimento delle acque meteoriche. (N.B. sottoclasse non presente in carta in quanto specifica e attuabile solo a seguito di declassamenti previa esecuzione di opere)
Sottoclasse 3C: aree ove attestata la presenza di rifiuti o potenzialmente soggette in passato a deposito di materiali inquinanti
- CLASSE 4 - GRAVI LIMITAZIONI**
Aree ad elevata vulnerabilità idraulica, alvei fluviali e torrentizie, scarpate in erosione, aree allagabili
- Fasce di rispetto idraulico (Reticolo Idrico Minore)
- CONFINE COMUNALE





Comune di Bregnano
Piazza IV Novembre, 9
22070 Bregnano (Co)
Il Sindaco:
DADDI ELENA
Segretario:
DOTT. ANDREA FIORELLA
resp. ufficio urbanistica - edilizia privata
GEOM. ENRICO CALEFFI

Piano di Governo del Territorio

ai sensi L.R. 12/2005 s.m.l.

Variante generale al Piano di Governo del Territorio

COMPONENTE GEOLOGICA

C G- 5A
Scala 1: 2.000

Adozione:
Approvazione:
Publicazione sul BURL:
TITOLO: CARTA DI FATTIBILITA' GEOLOGICA SETTORE NORD

REV. MAGGIO 2024



GRUPPO DI LAVORO:
ASSOCIATI STUDIO PROGETTAZIONI
 Barbara Laria architetto
 Roberto Laria ingegnere
 Giorgio Motta architetto
 Anik Elisa Galliani
 dot.gep Massimo Rozzati dot.gep Mauro Bisi
 Dott. Geol. Samuele Azzan
 VIA CARCANO 14 - CANTU' - COMO - 031.70.12.50 - tp4associati@pec.it - www.tp4associati.com - tp4progetto@tp4associati.com